

Bandejas Isotérmicas B1

Isothermal Trays B1 · Plateaux Isothermes B1



TRANSPORTE Y CONSERVACIÓN



Bandeja isotérmica para la distribución de alimentos en Hospitales y Residencias, desde la cocina hasta su destinatario.

La **Bandeja Hospitalaria B1**, garantiza el suministro de la **comida** en unas **condiciones óptimas** de **temperatura** e **higiene**, conservando las **cualidades nutritivas** y su **sabor**.

Modelo con 5 huecos. (2 huecos para platos y 3 huecos para bol, tazas o fuentes).

Fabricada en **ABS alimentario**.

Apta para temperaturas entre **-40°C** y **+85°C**



REF.	ARTICULO	MATERIAL	COLOR	DIMENSIONES (mm)	PESO (kg)
3030301	Bandeja isotermica B1	ABS	Azul	540 x 375 x 110	3





TRANSPORTE Y CONSERVACIÓN



Bandeja isotérmica para desayunos, comidas, meriendas y cenas. Garantizando el traslado de los alimentos en **condiciones óptimas de temperatura e higiene.**

La **Bandeja Hospitalaria B2**, es el **complemento perfecto** de la **bandeja B1**. Dos bandejas B2 ocupan el mismo espacio que una bandeja B1 y son **apilables entre sí.**

Modelo con 3 huecos. (1 hueco para platos, 1 hueco para taza y 1 hueco para Bol o fuente cuadrada).

Fabricada en **ABS alimentario.**

Apta para temperaturas entre **-40°C y +85°C**



REF.	ARTICULO	MATERIAL	COLOR	DIMENSIONES (mm)	PESO (kg)
3030302	Bandeja isotermica B2	ABS	Azul	270 x 370 x 110	1,2

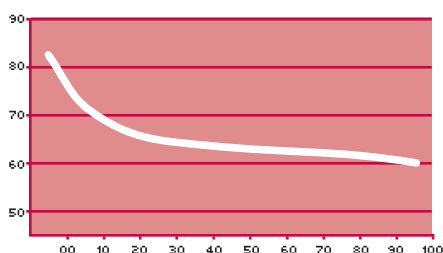
Características Bandejas Isotérmicas

Isothermal Trays Features · Caractéristiques Plateaux Isothermes



- **Diseño especial, concepto único patentado por CBC (Nº 2 174 713).**
- **Formado por dos partes iguales**, no hay que seleccionar, separar ni distinguir cada parte. **MINIMIZANDO costes** de tiempo de manipulación, de mantenimiento o de logística.
- **Buen rendimiento térmico**, por lo que la calidad de los alimentos se conserva perfectamente durante su distribución.

Gráfico de Curva de Temperatura:



- Diseñada para ser **cerrada mediante un clip**, que **facilita y garantiza su cierre** para desplazamientos entre los distintos emplazamientos.
- **Realizadas en ABS**. Este material frente al Polipropileno (PP) le proporciona una **mayor resistencia, mejor calidad** de acabado superficial, mayor **módulo elástico a tracción**.
- El **material aislante es EPS de alta densidad**; evita **residuos tóxicos peligrosos** y asegura que el aislante es uniforme por toda la bandeja.

- **La unión de las dos piezas** que forman cada parte de la B1 y B2, se realiza por **soldadura de VIBRACION**. Así se consigue una **unión robusta y segura, ventaja** frente a otros medios de unión, como pegamentos.
- **Formado por dos partes iguales**, no hay que seleccionar, separar ni distinguir cada parte. **MINIMIZANDO costes** de tiempo de manipulación, de mantenimiento o de logística.
- **Gran Capacidad interior.**
- **Diseño abierto**, admite todo tipo de **vajillas**. No obstante, recomendamos la **vajilla CBC**, por su **seguridad; irrompible**.
- **Ergonómica**: está diseñada para facilitar su utilización al destinatario final y para una mejor **manipulación** por parte del **personal de cocina y auxiliar, rebaje lateral** para coger con **mayor comodidad**.
- **Limpieza**: Diseño con superficies redondeadas.
- **Personalización**: tiene un alojamiento para el portafichas donde se coloca el menú de cada persona, habitación, dieta, etc...
- **No aptas para microondas**
- **No aptas para hornos o carros calientes (+85°C)**
- **Aptas para lavavajillas**:
 - Temp. máxima de lavado con detergente **55" - 60"**
 - Temperatura máxima de aclarado **80°**
 - Temperatura máxima de secado **85ª**



PORTAFICHAS

Sirve para **identificar** y **personalizar** la comida con el **número de habitación, nombre o dieta**. Y se acopla a una parte de la bandeja.

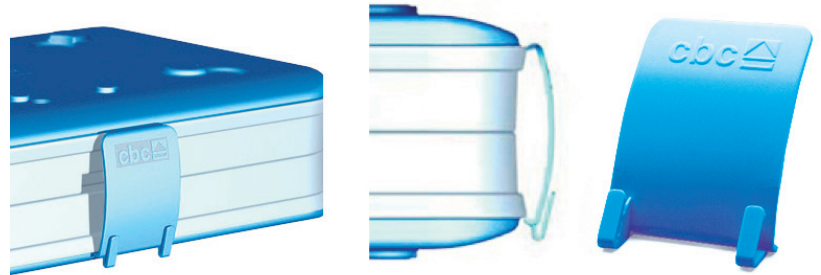


REF.	ARTICULO	MATERIAL	COLOR
2010200	Portafichas Universal	POLIPROPILENO	Blanco
2010201	Portafichas Europe	POLIPROPILENO	Blanco

CIERRES

Sirve también para **identificar** y **personalizar** la comida con el **número de habitación, nombre o dieta**.

Se acopla a la bandeja sujetando las dos partes, evitando que esta se pueda abrir y quedando casi **herméticamente cerrada**.



REF.	ARTICULO	MATERIAL	COLOR
2010202	Cierre seguridad	ABS	Azul

CARROS EXTRAFUERTES CBC



MENAJE PLÁSTICO

